



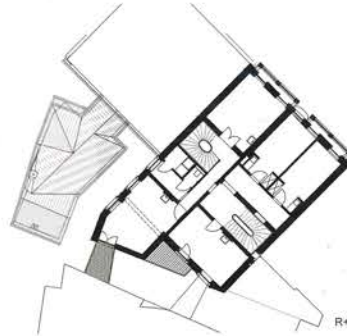
### ADMINISTRATION COMMUNALE DE MONDERCANGE

projet CENTRE SENIOR MONDERCANGE  
 adresse MONDERCANGE  
 durée conception 42 MOIS  
 durée chantier 39 MOIS  
 architecte(s) ATELIER D'ARCHITECTURE ET DE DESIGN JIM CLEMES  
 ingénieur(s) conseil(s) INCA, INGÉNIEURS CONSEILS ASSOCIÉS S. À R. L.  
 JEAN SCHMIT ENGINEERING S. À R. L.



### DK PROMOTIONS S.A.

projet PROJET IMMOBILIER KALIMERA  
 adresse DIEKIRCH  
 durée conception 12 MOIS  
 durée chantier 24 MOIS  
 architecte(s) THILLENS & THILLENS ARCHITECTURE S.A.  
 ingénieur(s) conseil(s) ICONE S. À R. L.



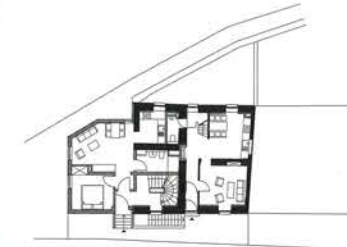
### VILLE DE DUDELANGE

projet LOGEMENTS ÉTUDIANTS  
 adresse DUDELANGE  
 durée conception 12 MOIS  
 durée chantier 18 MOIS  
 architecte(s) METAFORM ARCHITECTS  
 ingénieur(s) conseil(s) SCHROEDER & ASSOCIÉS INGÉNIEURS-CONSEILS S.A.  
 JEAN SCHMIT ENGINEERING S. À R. L.



### FONDS DU LOGEMENT

projet MAISON FABER  
 adresse USELDANGE  
 durée conception 13 MOIS  
 durée chantier 19 MOIS  
 architecte(s) ROMAIN HOFFMANN  
 ARCHITECTES ET URBANISTES S. À R. L.  
 ingénieur(s) conseil(s) INCA, INGÉNIEURS CONSEILS ASSOCIÉS S. À R. L.  
 JEAN SCHMIT ENGINEERING S. À R. L.



### ADMINISTRATION COMMUNALE DE KOERICH

projet LOGEMENTS SOCIAUX  
 adresse KOERICH  
 durée conception 12 MOIS  
 durée chantier 18 MOIS  
 architecte(s) HO ARCHITECTES S. À R. L.  
 ingénieur(s) conseil(s) INCA, INGÉNIEURS CONSEILS ASSOCIÉS S. À R. L.  
 LUX IBEA S. À R. L.



### SNHBM (SOCIÉTÉ NATIONALE DES HABITATIONS À BON MARCHÉ)

projet LOGEMENTS QUARTIER DU GRÜNEWALD  
 adresse LUXEMBOURG  
 durée conception 2010-2012  
 durée chantier 2012-2014  
 architecte(s) STEINMETZDEMEYER ARCHITECTES URBANISTES  
 ingénieur(s) conseil(s) T6 - NEY & PARTNERS S. À R. L.  
 DAL ZOTTO & ASSOCIÉS S. À R. L.



### THOMAS & PIRON LUXEMBOURG

projet LOGEMENTS COLLECTIFS  
 « BAULÜCKEN RUE SCHETZEL »  
 adresse LUXEMBOURG  
 durée conception 2011-2012  
 durée chantier 2012-2014  
 architecte(s) STEINMETZDEMEYER ARCHITECTES URBANISTES  
 ingénieur(s) conseil(s) ICB INGÉNIEURS-CONSEILS EN BÂTIMENT S. À R. L.  
 COORTECHS S. À R. L.



### LE FONDS POUR LE DÉVELOPPEMENT DU LOGEMENT ET DE L'HABITAT

projet MAISON DES CITOYENS ET  
 APPARTEMENTS ÉTUDIANTS  
 adresse ESCH-SUR-ALZETTE  
 durée conception 2007-2011  
 durée chantier 2011-2014  
 architecte(s) STEINMETZDEMEYER ARCHITECTES URBANISTES  
 ingénieur(s) conseil(s) BLS ENERGIEPLAN INGÉNIEURS CONSEILS S. À R. L.  
 BEST INGÉNIEURS-CONSEILS S. À R. L.