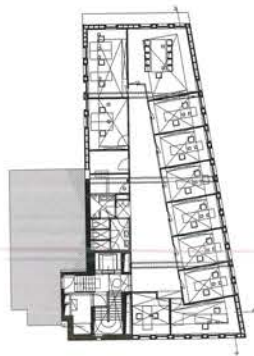




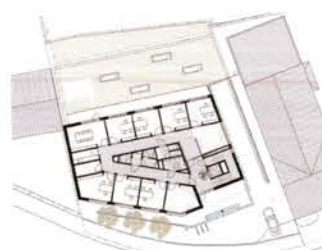
SES ASTRA REAL ESTATE

projet SES SERVICE BUSINESS CENTER
adresse BETZDORF
durée conception 2008-2010
durée chantier 2010-2012
architecte(s) STEINMETZDEMEYER ARCHITECTES URBANISTES
ingénieur(s) conseil(s) INCA, INGÉNIEURS CONSEILS ASSOCIÉS S.À R.L.
GOBLET LAVANDIER & ASSOCIÉS
INGÉNIEURS-CONSEILS S.A.



VILLE DE LUXEMBOURG

projet LE CENTRE DU MOUVEMENT ECOLOGIQUE
adresse LUXEMBOURG
durée conception 2005-2011
durée chantier 2011-2014
architecte(s) STEINMETZDEMEYER ARCHITECTES URBANISTES
ingénieur(s) conseil(s) T6 - NEY & PARTNERS S.À R.L.
JEAN SCHMIT ENGINEERING S.À R.L.
AREAL LANDSCAPE ARCHITECTURE FRIEDERIKE HUTH



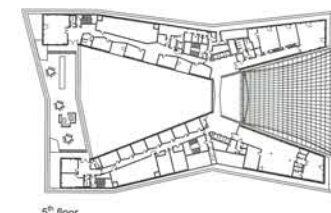
**PIERRE MELLINA
ADMINISTRATION COMMUNALE PÉTANGE**

projet MAISON SOCIALE PÉTANGE
adresse PÉTANGE
durée conception 13 MOIS
durée chantier 15 MOIS
architecte(s) WW+ ARCHITEKTUR + MANAGEMENT
ingénieur(s) conseil(s) SIMON-CHRISTIANSEN & ASSOCIÉS
FELGEN & ASSOCIÉS S.A.



CFL POUR LE COMPTE DE L'ÉTAT

projet ANCIENNE GARE CFL
adresse WECKER
durée conception 8 MOIS
durée chantier 12 MOIS
architecte(s) WW+ ARCHITEKTUR + MANAGEMENT
ingénieur(s) conseil(s) GK INGENEERING S.A.
FELGEN & ASSOCIÉS



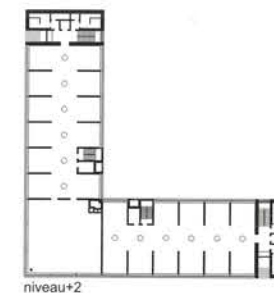
KIRCHBERG PROPERTY COMPANY S.C.A.

projet ERNST & YOUNG LUXEMBOURG
adresse LUXEMBOURG
durée conception 27 MOIS
durée chantier 31 MOIS
architecte(s) SAUERBRUCH HUTTON INTERNATIONAL GMBH
ARCHITECTURE ET ENVIRONNEMENT S.A.
ingénieur(s) conseil(s) INCA, INGÉNIEURS CONSEILS ASSOCIÉS S.À R.L.
GOBLET LAVANDIER & ASSOCIÉS
INGÉNIEURS-CONSEILS S.A.



ADMINISTRATION COMMUNALE DE SANEM

projet CENTRE INTÉGRÉ POUR PERSONNES ÂGÉES
«OP DER WAASSERTRAP»
adresse BELVAL
durée conception 40 MOIS
durée chantier 30 MOIS
architecte(s) SANDER HOFRICHTER
MICHEL PETIT ARCHITECTE
ingénieur(s) conseil(s) SCHROEDER & ASSOCIÉS INGÉNIEURS-CONSEILS S.A.
JEAN SCHMIT ENGINEERING S.À R.L.



**FONDS D'URBANISATION
ET D'AMÉNAGEMENT
DU PLATEAU DE KIRCHBERG**

projet BÂTIMENT ADMINISTRATIF
LUXEMBOURG-KIRCHBERG
adresse LUXEMBOURG-KIRCHBERG
durée conception 28 MOIS
durée chantier 31 MOIS
architecte(s) PAUL BRETZ, ARCHITECTES S.À R.L.
architecte(s) d'intérieur NJOY (NATHALIE JACOBY)
ingénieur(s) conseil(s) BEST INGÉNIEURS-CONSEILS S.À R.L.
GOBLET LAVANDIER & ASSOCIÉS
INGÉNIEURS-CONSEILS S.A.
SCHROEDER & ASSOCIÉS INGÉNIEURS-CONSEILS S.A.



ADMINISTRATION DES BÂTIMENTS PUBLICS

projet NOUVEAU BÂTIMENT POUR LA CIRCONSCRIPTION
RÉGIONALE DE LA POLICE GRAND-DUCALE
adresse GREVENMACHER
durée conception 96 MOIS
durée chantier 40 MOIS
architecte(s) HSA - HEISBOURG STROTZ ARCHITECTES
ingénieur(s) conseil(s) MILESTONE, CONSULTING ENGINEERS
BETIC S.A. - INGÉNIEURS-CONSEILS