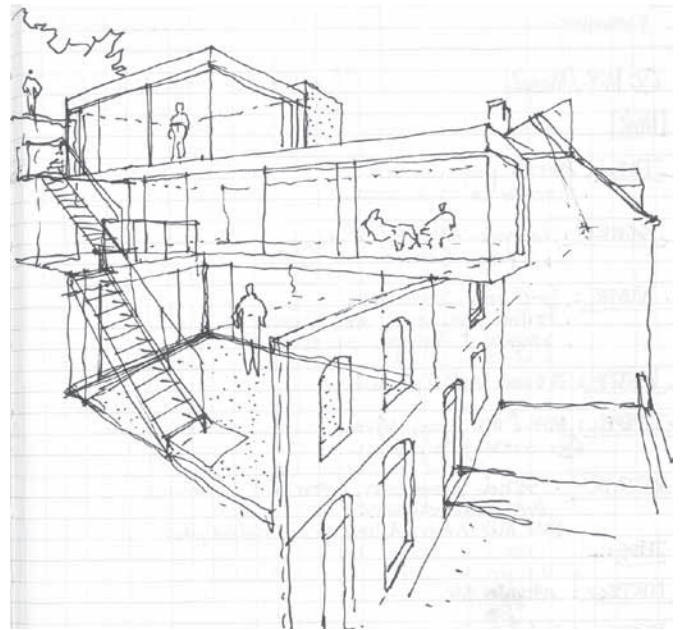


Transformation d'une ancienne menuiserie à Altwies

Au pied d'un rocher en maison unifamiliale développée sur quatre niveaux



Ce projet porte sur une ancienne menuiserie enchâssée entre deux maisons, une route au sud et une falaise au nord.

Conserver la façade existante a constitué le premier impératif de ce projet non seulement parce que la promesse en avait été faite aux anciens propriétaires mais aussi parce que les nouveaux maîtres des lieux avaient à cœur de ne pas balayer le passé. De plus, cette façade se dressait opportunément à une distance certes courte mais bénéfique, de la route. Toutefois, cette configuration particulière impose certaines contraintes. En parallèle, la connaissance et la passion des maîtres de l'ouvrage pour l'architecture et les traditions japonaises nourrissent les réflexions sur le projet.

En premier lieu, il convenait de développer le projet en hauteur pour aller y chercher les vues et la lumière. Puis, à partir du premier étage, des volumes se dévoilent et s'articulent pour créer des espaces extérieurs s'ajustant aux différentes fonctions de la maison. Les espaces extérieurs sont autant de pièces supplémentaires qui enrichissent le vécu du foyer. Ainsi un patio vient trouver sa place derrière l'ancienne façade, une terrasse couverte sous le volume de la chambre principale dessert les pièces de vie et enfin la toiture se fait terrasse.

Toute la surface disponible du rez-de-chaussée est exploitée. On y trouve notamment le hall d'entrée, le bureau et la buanderie qui profitent de la lumière naturelle grâce aux baies de la façade existante.

STEINMETZDEMEYER architectes urbanistes

8, rue Malakoff | L-2114 Luxembourg

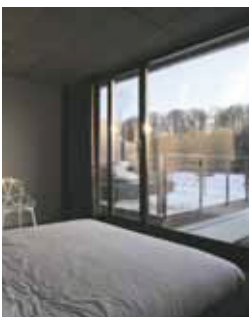
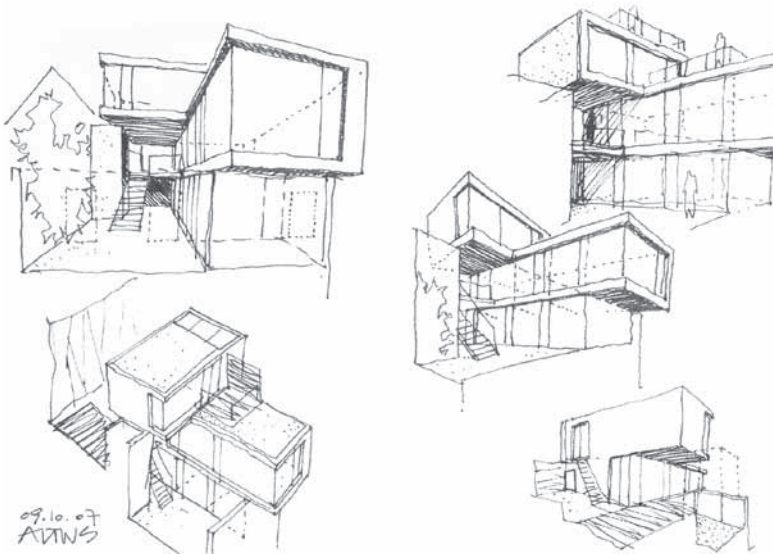
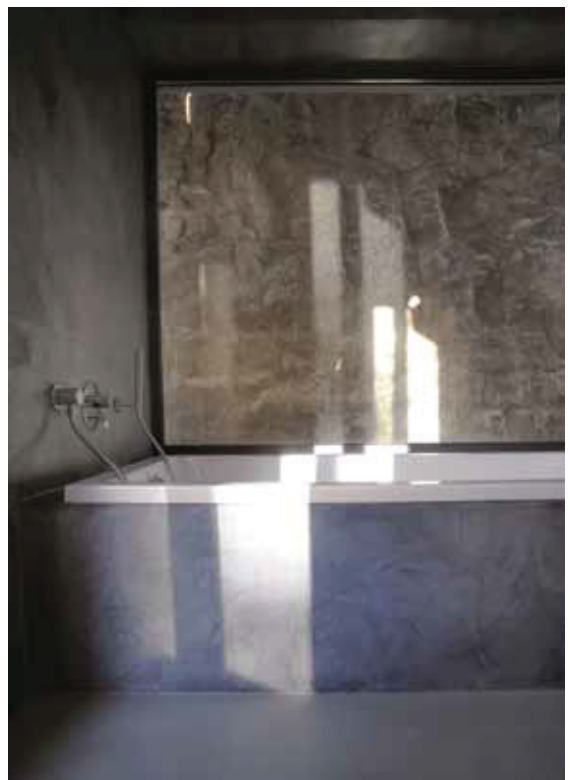
Tél.: +352 / 42.09.12 | Fax: +352 / 42.28.02

E-Mail: stdm@stdm.lu | Internet: www.steinmetzdemeyer.com

©Catherine Thiry

Quant à la cave et la chaufferie, elles trouvent leur place en fond de parcelle, dans la partie sombre au pied du rocher. Deux chambres et leur pièce d'eau occupent le 1er étage. Chacune de ces pièces profite d'un accès direct de plain-pied au patio. Au niveau du 2ème étage, l'ensemble séjour/salle-à-manger/cuisine se désolidarise de la façade existante sous la forme d'un volume vitré en porte-à-faux vers le sud. Une terrasse couverte proche du rocher est accessible de plain-pied depuis la cuisine. La chambre principale avec dressing et salle-de-bains culmine au 3ème étage de la maison. Elle bénéficie de l'orientation et des vues vers la forêt au sud ainsi que d'un toit terrasse privilégié de par son exposition sud, sa hauteur et son retrait par rapport au voisinage et à la rue.

Les espaces extérieurs et intérieurs se répondent dans un même rapport d'échelle. La façade originelle, le rocher et les deux murs mitoyens ne sont dès lors plus des obstacles mais les gardiens des univers intérieurs du projet.



Spécialistes en

▲ Air ▲ Chaleur ▲ Eau ▲ Électricité

- ▲ Technique de chauffage
- ▲ Ventilation et climatisation
- ▲ Salle de bains clés en main
- ▲ Installation électrique
- ▲ Service après-vente

TEAM
SCHRAMM
Maison · Énergie · Futur



Team Schramm s.à.r.l. | 27, ZAE Le Triangle Vert | L - 5691 Ellange | Telefon: (00352) 2 66 77 2 | info@TeamSchramm.com
www.TeamSchramm.com